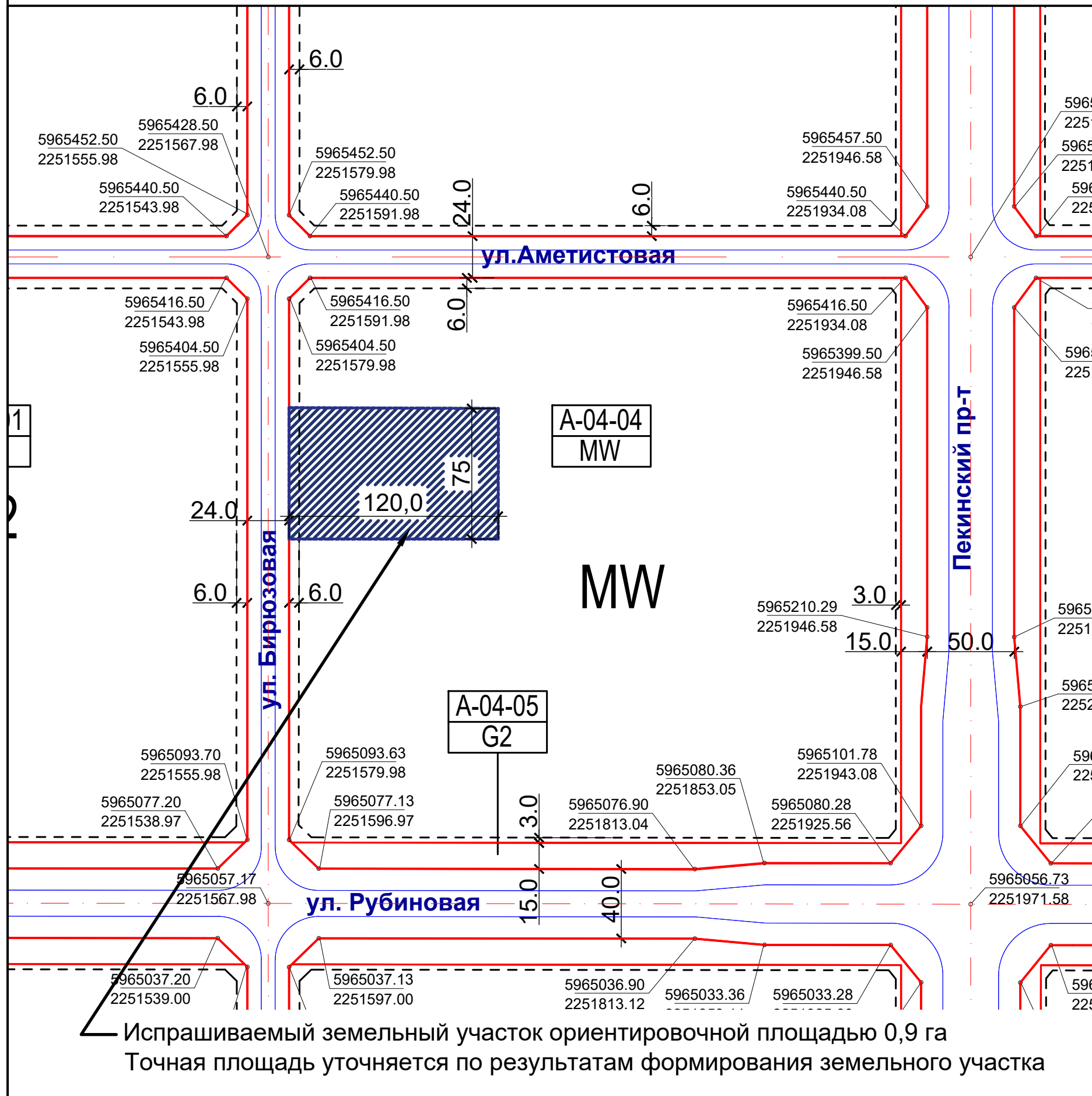
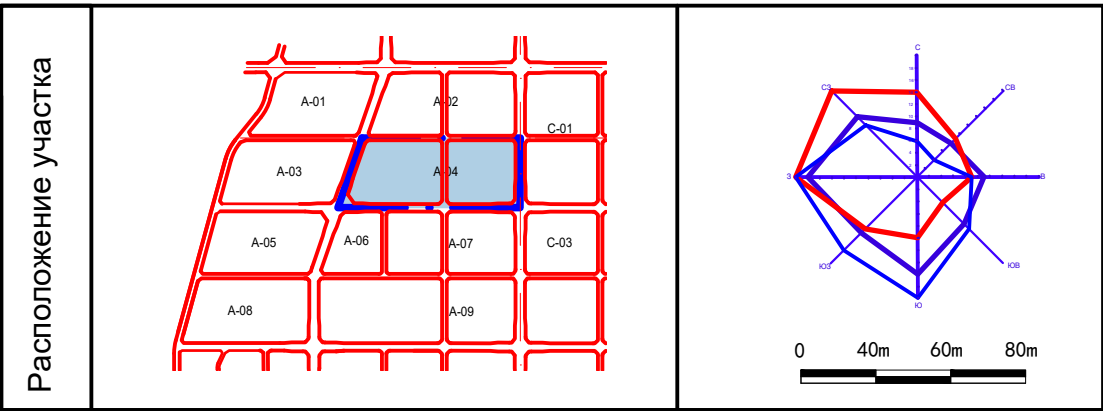


Регламенты градостроительного использования территории

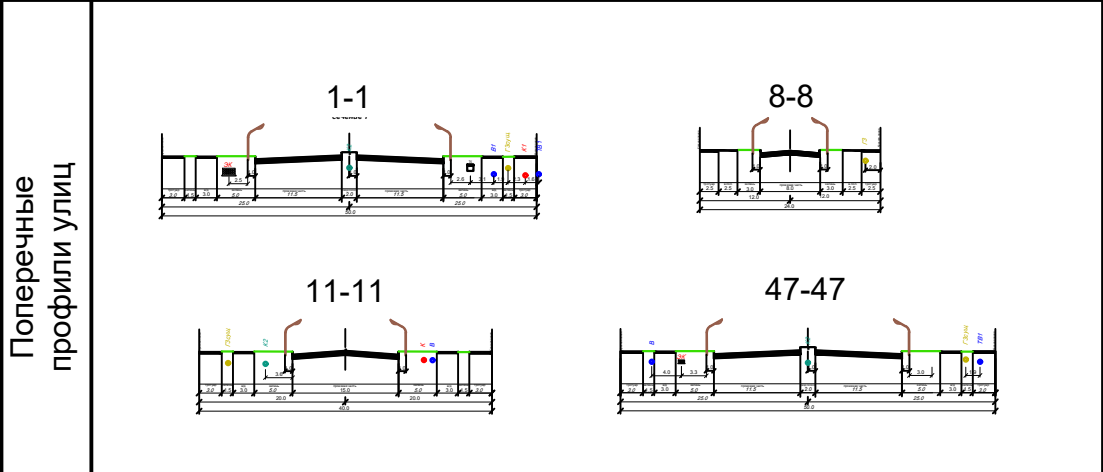


Испрашиваемый земельный участок ориентировочной площадью 0,9 га
Точная площадь уточняется по результатам формирования земельного участка



Показатели	Расположение участка				
	А-04-01	А-04-02	А-04-03	А-04-04	А-04-05
Номер земельного участка	A-04-01	A-04-02	A-04-03	A-04-04	A-04-05
Номер категории землепользования	M2	G2	G2	MW	G2
Функциональная зона	промышленная зона второй категории	озелененная территория специального назначения	озелененная территория специального назначения	комбинированная зона промышленности и логистики	озелененная территория специального назначения
Площадь участка (кв. м.)	143805	4341	6706	114033	9154
Коэффициент застройки	0.4-0.7	-	-	0.4-0.7	-
Ограничение застройки по высоте (м)	<H абс *	-	-	<H абс *	-
Озелененность территории (%)	≥ 15	-	-	≥ 15	-
Стояночные места (парковки)	по заданию на проектирование	-	-	по заданию на проектирование	-
Дополнительные сооружения	мусороприемная станция	-	-	мусороприемная станция	-

* Высота объектов не должна превышать абсолютную отметку 249.2 м



- Требования к застройке
1. Промышленная зона второй категории расположена вдоль Минского пр-та. Комбинированная зона промышленности и логистики расположена вдоль Пекинского пр-та.
 2. Административные и офисные здания предприятий по возможности должны размещаться вдоль Минского пр-та и Пекинского пр-та, чтобы создать городской имидж индустриального района.
 3. Входы (выходы) общественных зданий необходимо проектировать с учетом требований физически ослабленных групп населения.
 4. В индустриальном районе кроме общежитий для сменных рабочих запрещено строительство других зданий с жилищной функцией.

УСЛОВНЫЕ ОБОЗНАЧЕНИЯ

A-02-02 G2 номер участка категория землепользования	граница участка	осевая линия улиц	площадки для сбора мусора
координаты красных линий	линия застройки	граница детального плана	
	красная линия		

Научно-проектное республиканское
унитарное предприятие
БЕЛНИИПГРАДОСТРОИТЕЛЬСТВА

A-04