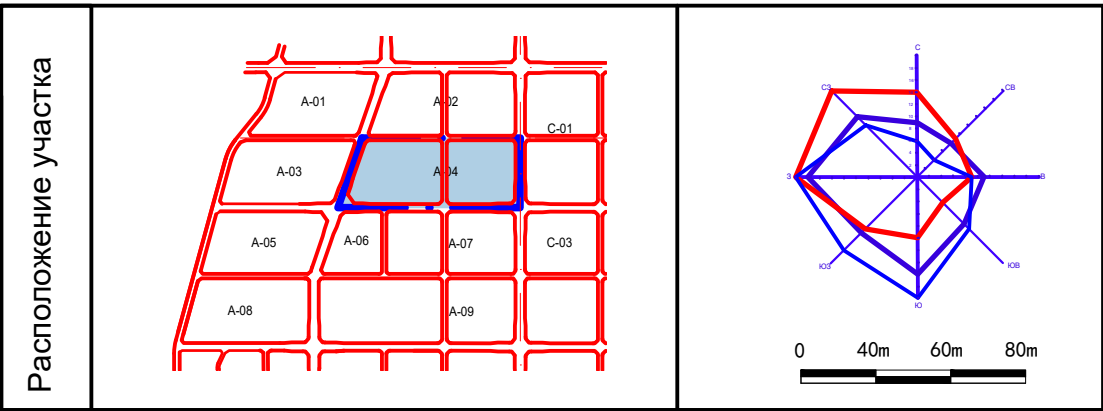
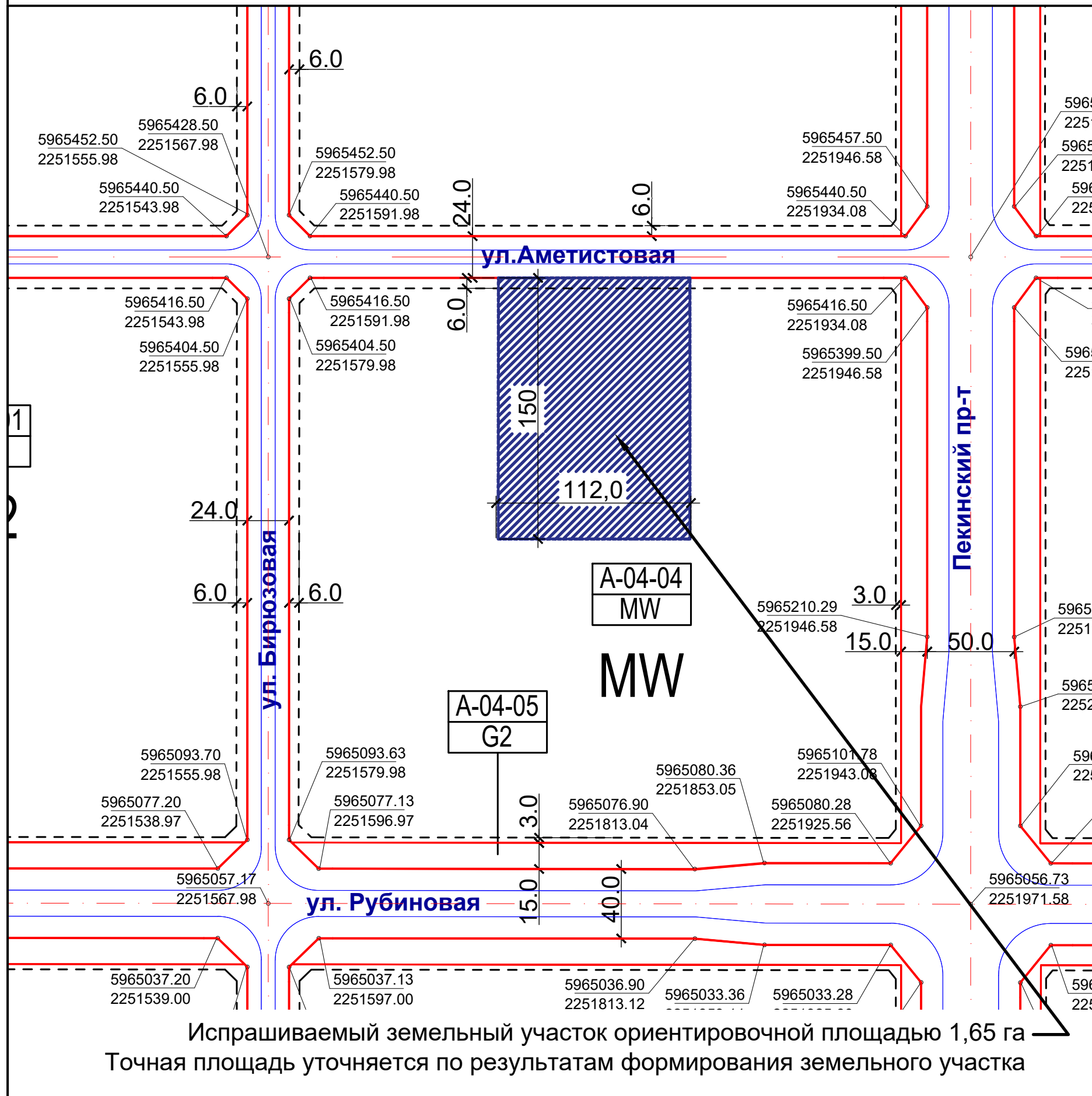
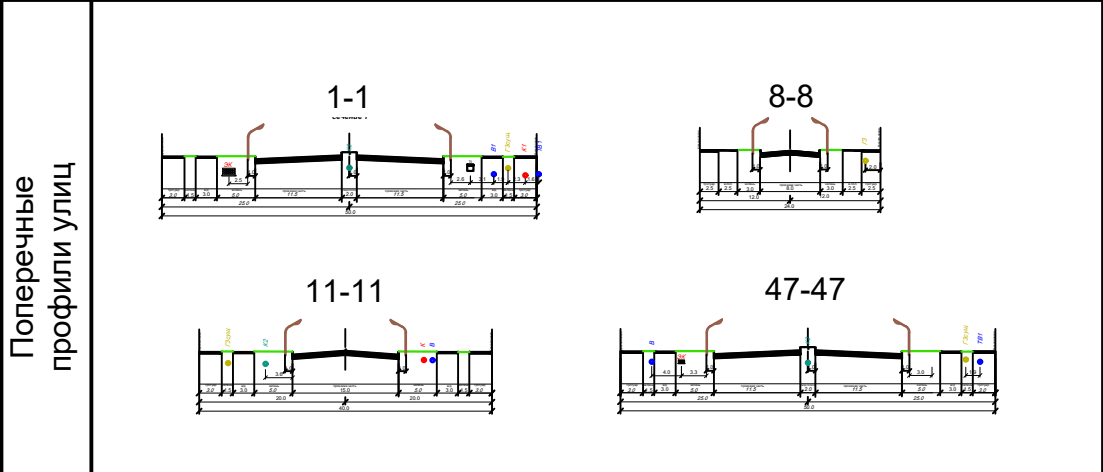


Регламенты градостроительного использования территории



Показатели	Расположение участка				
	А-04-01	А-04-02	А-04-03	А-04-04	А-04-05
Номер земельного участка	A-04-01	A-04-02	A-04-03	A-04-04	A-04-05
Номер категории землепользования	M2	G2	G2	MW	G2
Функциональная зона	промышленная зона второй категории	озелененная территория специального назначения	озелененная территория специального назначения	комбинированная зона промышленности и логистики	озелененная территория специального назначения
Площадь участка (кв. м.)	143805	4341	6706	114033	9154
Коэффициент застройки	0.4-0.7	-	-	0.4-0.7	-
Ограничение застройки по высоте (м)	< H абс *	-	-	< H абс *	-
Озелененность территории (%)	≥ 15	-	-	≥ 15	-
Стояночные места (парковки)	по заданию на проектирование	-	-	по заданию на проектирование	-
Дополнительные сооружения	мусороприемная станция	-	-	мусороприемная станция	-

* Высота объектов не должна превышать абсолютную отметку 249.2 м



- Требования к застройке
1. Промышленная зона второй категории расположена вдоль Минского пр-та. Комбинированная зона промышленности и логистики расположена вдоль Пекинского пр-та.
 2. Административные и офисные здания предприятий по возможности должны размещаться вдоль Минского пр-та и Пекинского пр-та, чтобы создать городской имидж индустриального района.
 3. Входы (выходы) общественных зданий необходимо проектировать с учетом требований физически ослабленных групп населения.
 4. В индустриальном районе кроме общежитий для сменных рабочих запрещено строительство других зданий с жилищной функцией.

УСЛОВНЫЕ ОБОЗНАЧЕНИЯ

A-02-02 G2	номер участка категория землепользования	—	граница участка	—	осевая линия улиц	e	площадки для сбора мусора
#5963324.715 #2252918.933	координаты красных линий	- - -	линия застройки	- - -	граница детального плана		
		—	красная линия				

Научно-проектное республиканское
унитарное предприятие
БЕЛНИИПГРАДОСТРОИТЕЛЬСТВА

A-04